



# Foresta

UN NUEVO CONCEPTO PARA VIVIR



CREPES & FRUITS

RED COFFEE

BLACK

THE PUB

PLACE

OFFICE SUR

LUXURY BANK

CLEAN IT

CHEF LOUIS

foresta

30



# FORESTA

UN NUEVO CONCEPTO PARA VIVIR

## UN NUEVO ESTILO DE VIDA SOSTENIBLE

Foresta es un proyecto que establece un nuevo estilo en la vida sostenible. Un enfoque de diseño centrado en el ser humano y su relación con el ecosistema. Ubicado sobre la carrera 19 en el norte de Armenia, combina lo mejor de la calidad urbana del norte de la ciudad, con una arquitectura abierta a la naturaleza. Desde cada uno de sus apartamentos se aprecia la plenitud del paisaje cafetero y la relación directa con la reserva natural privada, crea un oasis para la vida.

**1**

Torre

**15**

Pisos

**91**

Aptos

**6**

Townhouses



# UBICACIÓN ESTRATÉGICA

Armenia es la capital del departamento del Quindío en la región cafetera de Colombia, con condiciones ambientales únicas en el mundo. Su paisaje cultural está reconocido como patrimonio de la humanidad, lo que la posiciona como una ciudad ejemplar en sus calidades ambientales.

Foresta está ubicado en un sector con alto potencial de valorización, cerca de colegios, del Hospital San Juan De Dios y del Centro Comercial Portal del Quindío.



## ¿QUIERE RECIBIR ASESORÍA?

DIRECCIÓN: Cra. 19 # 33 Norte-11 - Armenia, Quindío

TELÉFONO ARMENIA: 3186127775

TELÉFONO BOGOTÁ: 3153676536

EMAIL: [foresta@mrinversionesinmobiliarias.com](mailto:foresta@mrinversionesinmobiliarias.com)



# UN NUEVO CONCEPTO PARA VIVIR

Foresta lleva la experiencia cotidiana al estilo de vida del siglo XXI. Servicios incomparables que llevan a sus residentes a un nuevo nivel de comunión con la naturaleza. Una exclusiva zona de CO-WORKING, con múltiples espacios de trabajo, SALÓN SOCIAL para eventos, GIMNASIO con área de cardio, fuerza, SIMULADOR DE CICLISMO y PISTA DE TRX, terrazas para el ocio y el descanso con mesa de ping pong, todos abiertos a la biodiversidad de los árboles del paisaje nativo.





# FORESTA CUENTA CON

- Piscina Climatizada
- Carril de nado
- Coworking
- Solarium
- Jacuzzi
- Zona BBQ
- Huerta Urbana por Apto.
- Parque Mirador
- Salón Social
- Gimnasio
- Pista TRX
- Parque Infantil Abierto
- Parqueaderos en Sótanos
- Sendero de Trote
- Simulador Ciclismo
- Salón de Juegos



**¿QUIERE RECIBIR ASESORÍA?**

DIRECCIÓN: Cra. 19 # 33 Norte-11 - Armenia, Quindío

TELÉFONO ARMENIA: 3186127775

TELÉFONO BOGOTÁ: 3153676536

EMAIL: [foresta@mrinversionesinmobiliarias.com](mailto:foresta@mrinversionesinmobiliarias.com)

# CONOZCA NUESTRAS **ÁREAS SOCIALES**



# Huertas urbanas

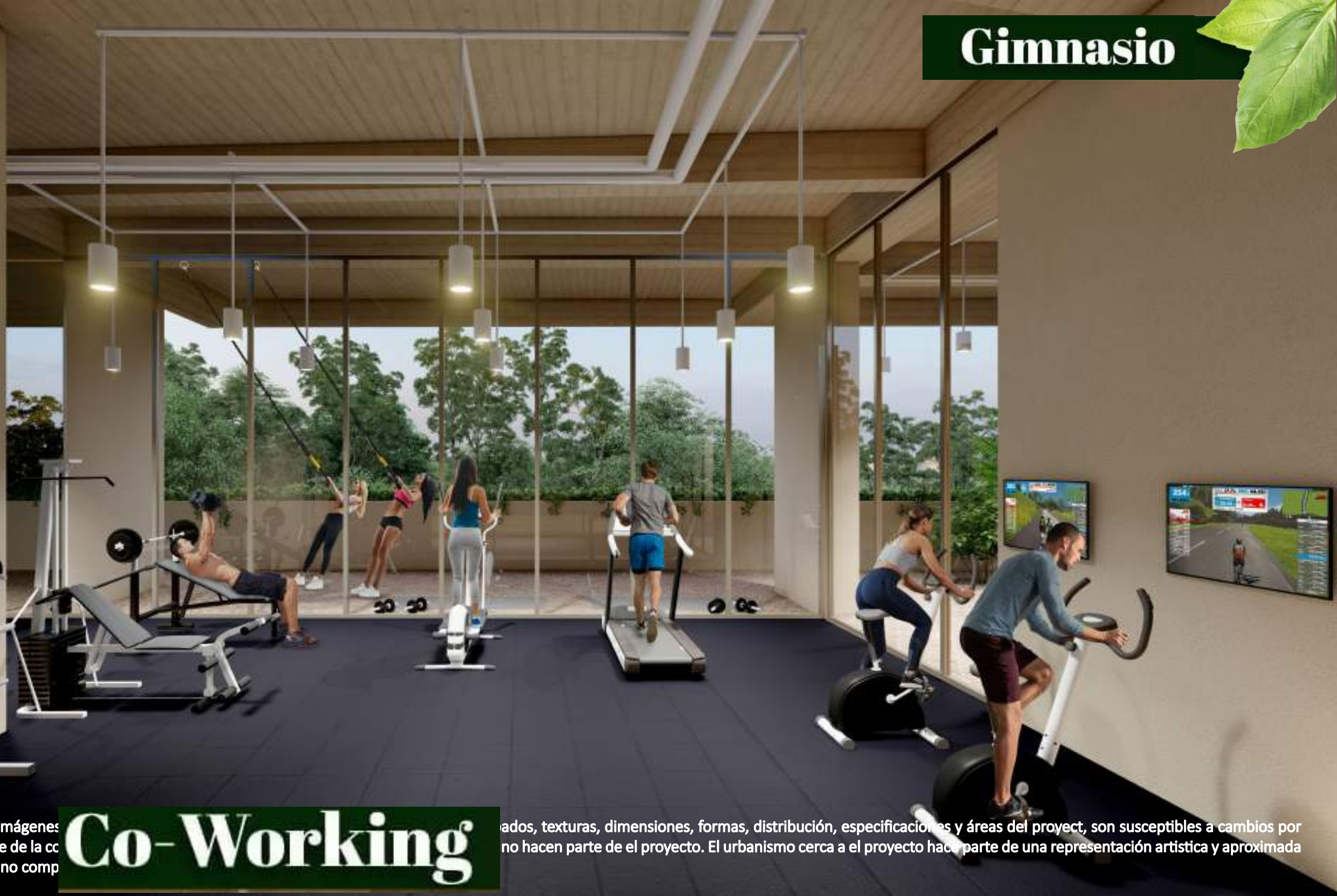


# Piscina





# Gimnasio



Las imágenes  
parte de la cc  
que no comp

## Co-Working

ados, texturas, dimensiones, formas, distribución, especificaciones y áreas del proyect, son susceptibles a cambios por no hacen parte de el proyecto. El urbanismo cerca a el proyecto hace parte de una representación artística y aproximada



# BBQ



# Salón Social



Las imágenes son una representación artística aproximada del diseño, los acabados, texturas, dimensiones, formas, distribución, especificaciones y áreas del proyect, son susceptibles a cambios por parte de la compañía constructora sin previo aviso. El mobiliario y los vehiculos no hacen parte de el proyecto. El urbanismo cerca a el proyecto hace parte de una representación artística y aproximada que no compromete ninguna entidad pública o privada.

# Co-Working



Las imágenes son una representación artística aproximada del diseño, los acabados, texturas, dimensiones, formas, distribución, especificaciones y áreas del proyect, son susceptibles a cambios por parte de la compañía constructora sin previo aviso. El mobiliario y los vehiculos no hacen parte de el proyecto. El urbanismo cerca a el proyecto hace parte de una representación artística y aproximada que no compromete ninguna entidad pública o privada.

# Spa - Baño Turco



# Parque Infantil



Las imágenes son una representación artística aproximada del diseño, los acabados, texturas, dimensiones, formas, distribución, especificaciones y áreas del proyect, son susceptibles a cambios por parte de la compañía constructora sin previo aviso. El mobiliario y los vehiculos no hacen parte de el proyecto. El urbanismo cerca a el proyecto hace parte de una representación artística y aproximada que no compromete ninguna entidad pública o privada.



FORESTA



# CONOZCA NUESTRO PROYECTO

Su arquitectura se concibe como resultado de una relación de simbiosis con el entorno climático y natural; apartamentos con fachada hacia el sur y hacia el norte, con sol de mañana y de tarde, ventilación natural por sus dos frentes y la utilización de tecnologías sostenibles de manejo de aguas lluvias y residuales que conforman un entorno sensible con la naturaleza e ideal para la vida.

**Apartamentos**

**Townhouses**

**Locales**





## APARTAMENTO DE 106 m<sup>2</sup>

### 3 Alcobas + 2 Baños + 2 Balcones

Este es un apartamento que cuenta con generosos espacios:

- . Sala de TV
- . Sala comedor
- . Cocina
- . Ropas



**ÁREA CONSTRUIDA :106m<sup>2</sup>**  
ÁREA PRIVADA : 95.82m<sup>2</sup>



**RESERVA NATURAL**

## APARTAMENTO DE 106 m<sup>2</sup>

### 3 Alcobas + 2 Baños + 1 Balcón + 1 Terraza

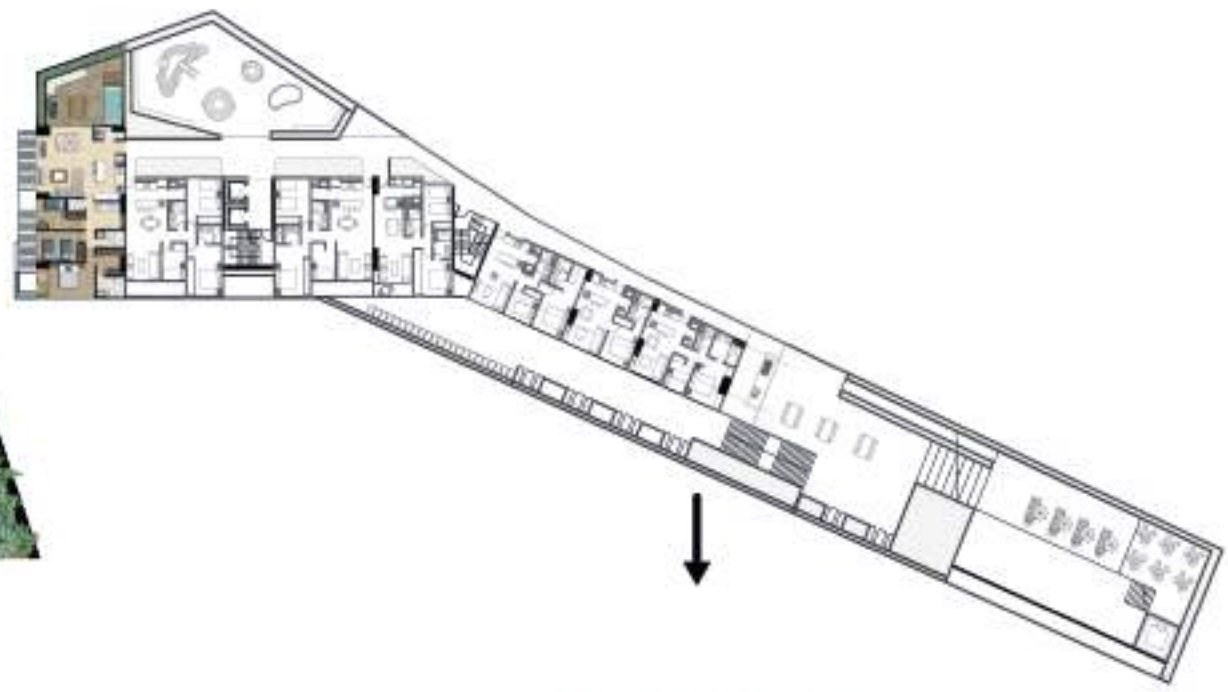
Este es un apartamento que cuenta con generosos espacios:

- . Sala de TV
- . Sala comedor
- . Cocina
- . Ropas





**ÁREA CONSTRUIDA :106m<sup>2</sup>**  
**ÁREA PRIVADA : 95.82m<sup>2</sup>**  
**TERRAZA : 33m<sup>2</sup>**



**RESERVA NATURAL**



Las imágenes son una representación artística aproximada del diseño, los acabados, texturas, dimensiones, formas, distribución, especificaciones y áreas del proyecto, son susceptibles a cambios por parte de la compañía constructora sin previo aviso. El mobiliario y los vehículos no hacen parte del proyecto. El urbanismo cerca al proyecto hace parte de una representación artística y aproximada que no compromete ninguna entidad pública o privada.



## APARTAMENTO DE 83 m<sup>2</sup>

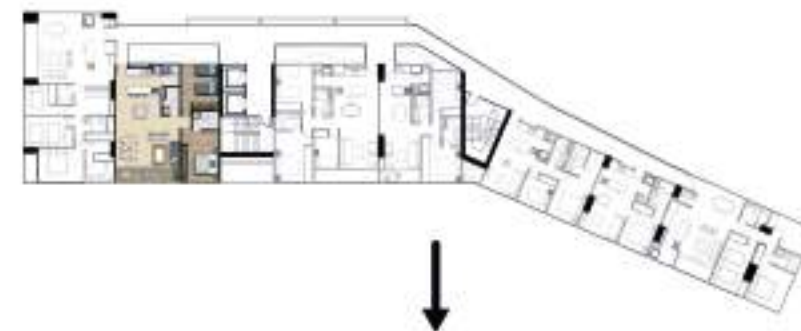
### 3 Alcobas + 2 Baños + 1 Balcón

Este es un apartamento que cuenta con generosos espacios:

- . Sala
- . Comedor
- . Cocina
- . Ropas



**ÁREA CONSTRUIDA :83m<sup>2</sup>**  
 ÁREA PRIVADA : 77.41m<sup>2</sup>



**RESERVA NATURAL**

Las imágenes son una representación artística aproximada del diseño, los acabados, texturas, dimensiones, formas, distribución, especificaciones y áreas del proyecto, son susceptibles a cambios por parte de la compañía constructora sin previo aviso. El mobiliario y los vehículos no hacen parte de el proyecto. El urbanismo cerca a el proyecto hace parte de una representación artística y aproximada que no compromete ninguna entidad pública o privada.



## APARTAMENTO DE 83 m<sup>2</sup>

### 2 Alcobas + 2 Baños + Estudio + 1 Balcón

Este es un apartamento que cuenta con generosos espacios:

- . Sala de TV
- . Comedor
- . Sala
- . Cocina
- . Ropas

Las imágenes son una representación artística aproximada del diseño, los acabados, texturas, dimensiones, formas, distribución, especificaciones y áreas del proyecto, son susceptibles a cambios por parte de la compañía constructora sin previo aviso. El mobiliario y los vehículos no hacen parte de el proyecto. El urbanismo cerca a el proyecto hace parte de una representación artística y aproximada que no compromete ninguna entidad pública o privada.



## APARTAMENTO DE 66 m<sup>2</sup>

### 2 Alcobas + 2 Baños + 1 Balcón

Este es un apartamento que cuenta con generosos espacios:

- . Comedor
- . Sala
- . Cocina
- . Ropas





**ÁREA CONSTRUIDA :66m<sup>2</sup>**  
**ÁREA PRIVADA : 59.10m<sup>2</sup>**



**RESERVA NATURAL**

Las imágenes son una representación artística aproximada del diseño, los acabados, texturas, dimensiones, formas, distribución, especificaciones y áreas del proyecto, son susceptibles a cambios por parte de la compañía constructora sin previo aviso. El mobiliario y los vehículos no hacen parte de el proyecto. El urbanismo cerca a el proyecto hace parte de una representación artística y aproximada que no compromete ninguna entidad pública o privada.



## APARTAMENTO DE 58 m<sup>2</sup>

### 2 Alcobas + 2 Baños + 1 Balcón

Este es un apartamento que cuenta con generosos espacios:

- . Sala
- . Cocina
- . Ropas



**ÁREA CONSTRUIDA :58m<sup>2</sup>**

ÁREA PRIVADA : 52.86m<sup>2</sup>



**RESERVA NATURAL**



## APARTAMENTO DE 40 m<sup>2</sup>

### Apartaestudio 1 Alcoba

Este es un apartamento que cuenta con generosos espacios:

- . Sala
- . Cocina
- . Ropas



**ÁREA CONSTRUIDA :40m<sup>2</sup>**  
**ÁREA PRIVADA : 35.57m<sup>2</sup>**



**RESERVA NATURAL**

Las imágenes son una representación artística aproximada del diseño, los acabados, texturas, dimensiones, formas, distribución, especificaciones y áreas del proyecto, son susceptibles a cambios por parte de la compañía constructora sin previo aviso. El mobiliario y los vehículos no hacen parte de el proyecto. El urbanismo cerca a el proyecto hace parte de una representación artística y aproximada que no compromete ninguna entidad pública o privada.



## APARTAMENTO DE 89 m<sup>2</sup>

### OPCIÓN 1

### 3 Alcobas + 2 Baños + 1 Balcón

Este es un apartamento que cuenta con generosos espacios:

- . Sala
- . Comedor
- . Cocina
- . Ropas



**ÁREA CONSTRUIDA :89m<sup>2</sup>**  
ÁREA PRIVADA : 79.89m<sup>2</sup>



**RESERVA NATURAL**

Las imágenes son una representación artística aproximada del diseño, los acabados, texturas, dimensiones, formas, distribución, especificaciones y áreas del proyecto, son susceptibles a cambios por parte de la compañía constructora sin previo aviso. El mobiliario y los vehículos no hacen parte de el proyecto. El urbanismo cerca a el proyecto hace parte de una representación artística y aproximada que no compromete ninguna entidad pública o privada.



**ÁREA CONSTRUIDA :54m<sup>2</sup>**  
**ÁREA PRIVADA : 46.87m<sup>2</sup>**



**RESERVA NATURAL**





Fiduciaria  
Fiduciaria Bogotá



Construye  
Orbimundo Construcciones  
Inversiones S.A.S



Comercializa  
MR Inversiones Inmobiliarias

**ALEJANDRO ROGELIS  
ARQUITECTURA**

Diseño arquitectónico  
Arq. Alejandro Rogelis